

N° 218 V

Guía Mecánica

R XXIII° años

Seguinos también por



54 9 11 3795-0059



 **CEA** | ELECTRÓNICA AUTOMOTRIZ

NUEVO EQUIPO DE PRUEBA DIESEL

FULLDIESEL
EQUIPO DE PRUEBA



EL FULLDIESEL es un equipo de prueba que apunta al Mercado Diesel; trabaja en conjunto con el FullProB se utiliza para realizar pruebas reales de ecus Diesel en conjunto con el sistema inmovilizador que lo componga. **NUEVAS FUNCIONES**

PROBADOR SIMULADOR ANALIZADOR	PRUEBAS REALES EN ECUS DIESEL	EXTENSA BASE DE DATOS	SISTEMAS INMOVILIZADORES
-------------------------------	-------------------------------	-----------------------	--------------------------

www.ceaelectronica.com
Av. Alejo Bruix 4677 - CABA
TE. 011 3533 8914 - 011 3979 0553

Recibí la Revista Virtual Sin Cargo. Envianos tu



+54 9 11 3795 0059

MB INYECCION ELECTRONICA INSTRUMENTAL DE CONTROL

FABRICANTE Y DISTRIBUIDOR DE REPUESTOS ORIGINALES PARA FRENS



marrose
FRENOS

E mail: ventas@marroserefrenos.com

guiamecanica.com
guiamecanica.com.ar

STAFF

DIRECTOR PROPIETARIO
Claudio Squitieri

REVISTA MENSUAL
DISTRIBUCIÓN GRATUITA
Tel: 011 57115376

Http:// www.guiamecanica.com.ar
contacto@guiamecanica.com.ar
Fecha Distribución: 10/3/2019
Reg. Prop. Intelectual N° 718765

Ejemplar Nro. 218

Nota aclaratoria

El director no se responsabiliza por el contenido de los avisos publicitarios de ésta guía. Los colaboradores y las notas no son remuneradas y no necesariamente reflejan el pensamiento del director. Prohibida su venta y/o reproducción total o parcial.



Instituto Americano de MOTORES

CURSOS DE MECANICA AUTOMOTRIZ

****certificados oficiales****



Editorial

Marzo: Se terminó lo que se daba, empezó el año, y para eso hay que poner todo de nosotros, las complicaciones las traen los demás.

En épocas difíciles somos los únicos que podemos con nuestro ingenio sobrellevar los inconvenientes y convertir lágrimas en sonrisas, para eso tenemos el mejor maestro, la experiencia y la paciencia necesaria para seguir adelante.

Agradecemos a nuestros anunciantes que como siempre nos acompañan y como siempre nos dan esa voz de aliento para seguir en este camino que hace 23 años hemos emprendido.

Esperamos y creemos que será bien recibido por todos ustedes que mes a mes están ahí.

Para cualquier consulta pueden dirigirse directamente con nosotros desde nuestra página o desde nuestro mail: guiamecanica@hotmail.com

+54 9 11 37950059

No nos olvidemos de:

"Dejar de hacer publicidad para ahorrar dinero es igual a querer parar el reloj para detener el tiempo"

"El secreto de la publicidad, es la permanencia."



Claudio D. Squitieri

-MECÁNICA DE AUTOMÓVILES *

Duración: 3 años.

-ELECTRICISTA DEL AUTOMOTOR **

Duración: 10 Meses.

-MÁQUINAS DE COMPETICIÓN

Duración: 10 Meses.

-INSTALACIÓN EQUIPOS DE GNC

Duración: 5 Meses.

-INYECCIÓN DE NAFTA EN AUTOMOTORES

Duración: 5 Meses.

-INYECCIÓN ELECTRÓNICA DIESEL

Duración: 3 Meses.

-MECANICA DE MOTOS

Duración: 5 Meses.

-SISTEMAS ELECTRÓNICOS DEL AUTOMOTOR

Duración: 5 Meses.

*81 aniversario
dedicados a la
enseñanza*

***CERTIFICADO OFICIAL
A NIVEL NACIONAL**

SÁNCHEZ DE BUSTAMANTE 877 CABA - (011)4862-4248 - INFORMES@INSTITUTODEMOTORES.COM.AR

Lopez y Lopez

BOSCH

Diesel Center

REPARACION DE SISTEMAS
DE INYECCION DIESEL



CENTRO OFICIAL
BOSCH DIESEL CENTER

**NOS
MUDAMOS**



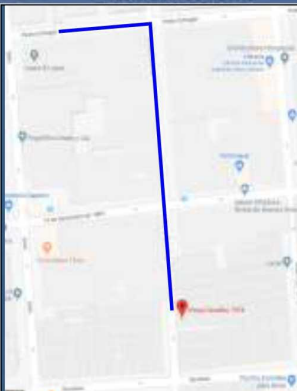
QUERIDOS CLIENTES,
LES INFORMAMOS QUE
EL DÍA 07/02 EL LOCAL
PERMANECERÁ CERRADO HASTA
EL 05/03 POR NUESTRA MUDANZA.

EL LOCAL DE PEDRO ECHAGUE 1682
SE ENCONTRARÁ UBICADO EN:

**VIRREY CEVALLOS
1974, CABA**

A PARTIR DEL 06/03 EL
TELÉFONO DE
CONTACTO POR EL
MOMENTO SERÁ EL
(011) 5486-7233

EL NÚMERO FIJO 4306 8717
QUEDA SUSPENDIDO HASTA
NUEVO AVISO, PERDONEN
LAS MOLESTIAS



EL LOCAL NUEVO SE ENCUENTRA
A 300 METROS DEL ACTUAL,
SIGUIENDO POR PEDRO ECHAGUE
HASTA V. CEVALLOS, DOBLANDO
HACIA LA DERECHA A 1 CUADRA
Y MEDIA SOBRE MANO IZQUIERDA

ENTRE 15 DE NOVIEMBRE Y RONDEAU

Atendemos los siguientes sistemas



BOSCH



**SIEMENS
VDO**



ESPECIALISTAS EN ELEVADORES PARA AUTOS

***SERVICIOS DE MANTENIMIENTO DE ELEVADORES
PARA AUTOS CON ENTREGAS DE CERTIFICADOS**

***REPARACIÓN DE ELEVADORES DE TODAS LAS
MARCAS Y MODELOS**



***VENTAS DE ELEVADORES PARA AUTOS NUEVOS
Y USADOS CON GARANTÍA**

***FLETE E INSTALACIÓN SIN CARGO CON LA
COMPRA DE NUESTROS EQUIPOS (VÁLIDO PARA
CABA Y GBA)**

***TRASLADOS DE ELEVADORES PARA AUTOS
*ASESORAMIENTO TÉCNICO PERSONALIZADO
SIN CARGO
*ACEPTAMOS TODAS LAS TARJETAS DE CRÉDITO**



PARA MAYOR INFORMACION CONTACTARNOS:

WHATSAPP: 11-6158-7514 — OFICINA: (011) 4461-6470

SERVICIOS@ELEVADORESPARAAUTOS.COM

VENTAS@ELEVADORESPARAAUTOS.COM

WWW.ELEVADORESPARAAUTOS.COM

Altura de camisas de cilindros

Cada vez es más común ver casos en donde la arquitectura del motor presenta camisas intercambiables o como de las denomina habitualmente camisas húmedas. Estamos haciendo referencia a aquellos blocks cuyos cilindros están separados y forman un conjunto con los pistones, tal como se representa en la Fig.1.

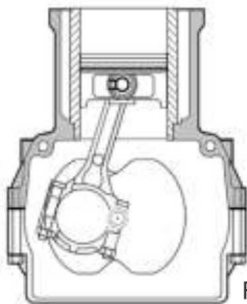


Fig.1.

El proceso de armado de éste tipo de motor requiere mediciones adicionales entre el plano del block y el vértice de la camisa, ver Fig. 2, más conocido como Altura de Camisas.



lesoil

Distribuidor Mayorista y Minorista de Lubricantes y Filtros

FRAM CENTER
TRADE MARK [®]

LUBRICANTES - REFRIGERANTES
FILTROS - ANTICONGELANTES - ADITIVOS

Av. Presidente Arturo Illia 2255 Villa Maipú Bs. As.

<http://www.lesoil.com.ar> / lubricantes@lesoil.com.ar

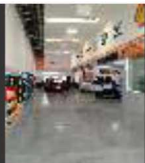




Fig.2.

Para hacer esta tarea existen diferentes métodos, pero el más preciso es utilizar un reloj comparador y un barril rectificado, para obtener un resultado certero, ver Fig.3.

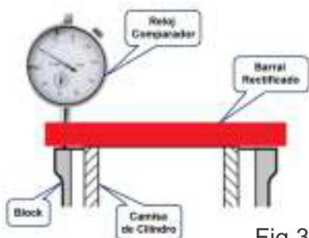


Fig.3.



AV. CENTENERA 3099
TEL/FAX 4919-9135 NEXTEL 546*469 / 470

Si bien la altura de la camisa respecto al plano del block es un dato que ofrece el fabricante de cada motor, en línea generales la media ronda entre 0,03 a 0,07mm. Pero lo importante y preciso de esta operación es que además nos permite hacer una comparativa en el sector opuesto al que se está midiendo y poder girar 180° el barral ver Fig.4, la diferencia entre ambas mediciones es alrededor de 0,01mm.

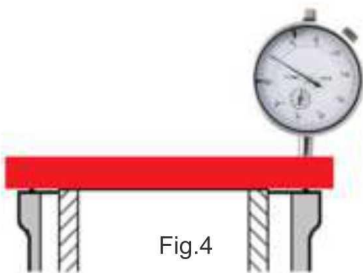


Fig.4

Ahora también tenemos la posibilidad de realizar otra comparación importante, ya que es factible que la altura varíe entre cada una de las camisas, como se deja ver en la Fig.5.



FORPARQUE

REPUESTOS Y ACCESORIOS

Av. CASEROS 3368

Tel.: 011 4911-9377

 +549113605477

fordparque@yahoo.com.ar

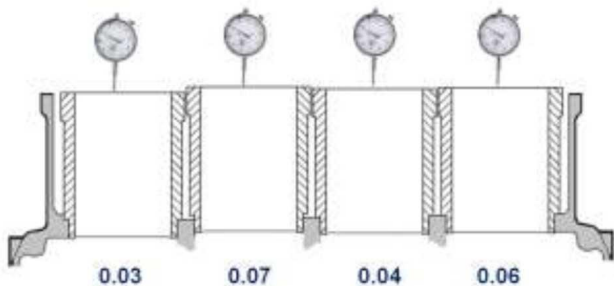


Fig.6.

Si bien las medidas obtenidas están dentro del valor referencial, se observa que existe una disposición despareja entre cada una de las camisas.

Preferentemente es mejor dejar dispuesta las camisas en posición escalera como se muestra en la Fig.6.

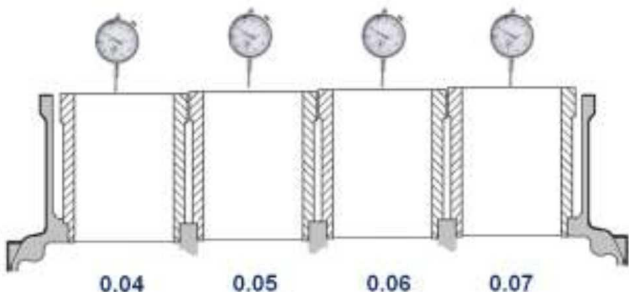


Inyección Electrónica
 Servicio electromecánico Integral
Aire acondicionado, Lubricentro



**HISTORIAL DE REPARACIONES
 EN NUESTRA WEB**

Avelino Diaz 933 / 935 Capital Tel.: 4924-1526 / 1505/ID: 547*412/13
www.pellizzarisport.com.ar



Tal como hemos mencionado en otras oportunidades en esta misma sección, el proceso de ajuste de un motor (enchavetado) es muy importante, la precisión la higiene y por sobre todas las cosas el conocimiento certero de todos y cada uno de los procesos que se deben realizar.

Éste y otros temas referidos al proceso de armado de motores son tratados en el Curso de Ajuste de Motor que dictamos en la Secretaría de Extensión Universitaria, de Universidad Tecnológica Nacional, Facultad Regional General Pacheco

José J. Passaniti
 Consultoría Técnica Automotriz
www.josepassaniti.com.ar

ARGENCAJAS

TRANSMISSION PARTS

Cajas de Velocidades y Diferenciales
 Reparaciones - Reformas 4X4 - 4X2

Nuevos - Usados
 Nacionales - Importados
 Todas las Marcas

Envíos a Domicilio en Todo el País



Juan B. Alberdi 7349
 Tel.: 4687-9302

+5491157229097 (Fabio) +5491132851022 (Diego)

Argencajas@hotmail.com

www.argencajasalberdi.com

RV

RADIADORES VEDIA



RADIADORES - CONDENSADORES
ELECTROVENTILADORES - ENCAUZADORES
CALEFACTORES - INTERCOOLER



**NACIONALES E IMPORTADOS
ORIGINALES**

DESCUENTOS AL GREMIO
VENTAS POR MAYOR Y MENOR
CONSULTE DESCUENTOS VIGENTES

J.M. Moreno 1043 (1424) C.A.B.A.
Cel.: 15.6397-3470 / Tel.: 4921-6252

ID. 836*1292

radiadoresvedia@gmail.com



Repuestos y Accesorios
VOLKSWAGEN - FORD

Línea Completa
Motores y Cajas

Av. BEIRO 5580 Tel 4641-6834
www.dodgebeiro.com

seguinos por:



CAPACITACIÓN AUTOMOTRIZ

Empresas que nos acompañan:



UTN

UNIVERSIDAD TECNOLÓGICA NACIONAL
Facultad Regional General Pacheco
SECRETARÍA DE EXTENSIÓN UNIVERSITARIA
PROGRAMA DE FORMACIÓN AUTOMOTRIZ

Av. Hipólito Yrigoyen 288 (Ruta 197) - Gral. Pacheco - Tigre - Bs. As. / Tel.: (011) 4740-5040 (int.: 138 ó 140)
www.extension-utn-frgp.com.ar / mail: jpassaniti@red.frgp.utn.edu.ar / Facebook: Formación Automotriz UTN FRGP



Llegó Prix® a la Argentina

Excelente calidad · Precio inmejorable
Fabricación y terminaciones inigualables



CONSULTE ZONAS
DISPONIBLES PARA
DISTRIBUCIÓN



/prixparts

/prixparts

11 4147-9189

ACASSUSO 7566 - CAPITAL FEDERAL - BUENOS AIRES - ARGENTINA (C1440CMF)

TELÉFONO (11) 2092-0700 — WWW.PRIX.COM.AR

info@prix.com.ar

Las imágenes son referenciales y puede haber diferencias con la realidad.



Alineadora marca MONDOLFO FERRO mod TRIGON Novo 3D con sistema lectura de 2 cámaras es rápido, preciso y fiable. El software es fácil de usar para mediciones de alineación rápidas y precisas.
Pantalla de datos de 0,01°.
Soporte de palpador de 10" a 22", 26" con adaptador standar.
Funcionamiento intuitivo de dos teclas
Software fácil de usar con asiste tutor de fácil acceso.
Acceso sencillo a todos los valores de ajuste
Mediciones de viraje automático directamente desde los sensores
Datos de medición del chasis

Base de datos del usuario para introducir o modificar los datos del vehículo.
Base de datos de clientes del trabajo para acceder a todos los clientes y memorizarlos.
Asistente de elevador mediante cámara remota (opcional)
Desplazamiento de cámara para trabajar desde el suelo hasta 2 metros (opcional)

Desarmadora marca MONDOLFO FERRO mod.AS 922
Cambiador automático de neumáticos con TILTIN BACK para llantas de hasta 22" Cambiador automático de neumáticos con poste basculante, apto para todas las ruedas de automóviles, SUV, camionetas y motocicletas.
Disponibles en versión de motor de una velocidad y en versión de 2V con motor de dos velocidades y dispositivo de inflado tubeless TI.



Elevador para alineacion
MONDOLFO FERRO mod PI 443 B rampa larga
Características técnicas
Rampa larga : 4.950 mm
Capacidad 5500 kg
Altura máxima: 1850 mm
cables de elevacion de alta resistencia

Av. Don Bosco 2281- Tel/Fax.: 4696-0319
Haedo (1708) Buenos Aires
www.workshopsrl.com.ar
11-4550-7717





FACORSA

www.facorsa.com

RADIADORES

Buenos Aires

Capital Federal: Fitz Roy 11 - C1414ABC

Tel.: (054-011) 4857-2020 (Rot) - Fax: 011 - 4854-8999

warnes@facorsa.com

Gran Bs. As.; Int.Natalio Querido 2139 - B 1605CYA - Munro

Tel.: (054-011) 4760-4777/5553 - Fax: 011 4760-4744

munro@facorsa.com



SERVICIO DE INYECCIÓN DIESEL DIAGNÓSTICO COMPUTARIZADO

Bombas e Inyectores



BOSCH



JOSÉ BARROS PAZOS 1610/17 CAPITAL
(Altura Centenera 2400)

Tel.: 4918 1537 - 3535 2342

elindustrialdiesel@hotmail.com - www.elindustrialdiesel.com



ARGEN CAJAS HJ TRANSMISION



NACIONALES - IMPORTADOS
TODAS LAS MARCAS - ENVIOS A TODO EL PAÍS
ENVIOS A DOMICILIO

Horario: L/V de 9 a 12.30 y 14 a 18.30

REPUESTOS - REFORMAS 4X4 - 4X2
CAJAS de VELOCIDAD Y DIFERENCIALES

Victor Hugo 1752 - (1408) Cap. Fed. Tel.: (011) 4568-9292

Whatsapp : +54 9 11 2697-2032

cajasargen@gmail.com



ESTAMOS A SU SERVICIO

REPUESTOS PORTELA

CONSULTE POR
REPUESTOS ORIGINALES Y NACIONALES



Portela 440 Tel.: 4611-0967 / 15 6173-5758
repuestosportela@hotmail.com

ENVIOS
A TODO EL PAÍS



Llegó Prix® a la Argentina

Excelente calidad · Precio inmejorable
Fabricación y terminaciones inigualables



CONSULTE ZONAS
DISPONIBLES PARA
DISTRIBUCIÓN



/prixparts

/prixparts

11 4147-9189

ACASSUSO 7566 - CAPITAL FEDERAL - BUENOS AIRES - ARGENTINA (C1440CMF)

TELÉFONO (11) 2092-0700 — WWW.PRIX.COM.AR

info@prix.com.ar

Las imágenes son referenciales y puede haber diferencias con la realidad.

P
E
S
A
D
O
S



TRANS-CARDAN

TRANSMISIONES CARDANICAS

- * CRUCETAS
- * CARDANES



BALANCEO
ELECTRÓNICO
DE CARDANES

De Marcelo Villamonte



CUBRE CARDAN PEUGEOT - PUENTE TRASERO R12 R18 - TRAFIC -PEUGEOT - 05

REPARACIÓN Y ENDEREZADO DE CAÑONERAS

TRABAJOS
GARANTIDOS

REFORMAS - RECAMBIOS
TC RNERÍA EN GENERAL

ENVIOS AL
INTERIOR

FITZ ROY 239 (alt. Warnes 1300) Capital Tel/Fax: 4854-4616

transcardan@fibertel.com.ar - www.transcardan.com.ar



FOISON TRUCK

#TeVieneBien

BAJOS COSTOS DE MANTENIMIENTO. EL MEJOR SOCIO DE TU EMPRESA!



MOTOR
**1.2L EURO 5
84CV**

DIMENSIONES DE CAJA
LARGO x ANCHO x ALTO
2.8x1.52x0.335(m)

CAPACIDAD DE CARGA
650KG

LATERALES DE CAJA
REBATIBLES

DIRECCIÓN ASISTIDA
ELÉCTRICAMENTE

LUCES FRONTALES DE
CIRCULACIÓN DIURNA
(DRL)

AIRE ACONDICIONADO
Y CALEFACCIÓN

RADIO AM/FM
+ AUXILIAR

LEVANTA VIDRIOS
ELÉCTRICO Y
CIERRE CENTRALIZADO

**TRACCIÓN
TRASERA**

VERSIONES DE CARROZADO
CARGO Y BOX

www.lifan.com.ar

[/LifanArg](#) [/lifanargentina](#) [/LifanArgentina](#)

LIFAN RECOMIENDA



**Repuestos Mercedes
Constitución S.R.L.**

REPUESTOS



Perkins

RMC

**CENTRO INTEGRAL DE SERVICIOS
MECÁNICA - ELECTRICIDAD**



**Sgo. del Estero 2118 Tel. 4304-1763
ventas@repuestosmc.com.ar**



FOISON BOX

#TeVienesBien

BAJOS COSTOS DE MANTENIMIENTO. EL MEJOR SOCIO DE TU EMPRESA!



MOTOR
**1.2L EURO 5
84CV**

DIMENSIONES DE CAJA
LARGO x ANCHO x ALTO
2.66x1.52x1.6(m)

CAPACIDAD DE CARGA
630KG

PUERTA TRASERA
DE LA CAJA DE CARGA
DOBLE HOJA

DIRECCIÓN ASISTIDA
ELÉCTRICAMENTE

BAJOS COSTOS DE
MANTENIMIENTO

AIRE ACONDICIONADO
Y CALEFACCIÓN

RADIO AM/FM
+ AUXILIAR
CON DOS PARLANTES

LEVANTA VIDRIOS
ELÉCTRICO Y
CIERRE CENTRALIZADO

**TRACCIÓN
TRASERA**

VERSIONES DE CARROZADO
CARGO Y TRUCK

www.lifan.com.ar

[LifanArg](#) [LifanArgentina](#) [LifanArgentina](#)

LIFAN RECOMIENDA

RG Repuestos
REPUESTOS IMPORTADOS



REPUESTOS Y ACCESORIOS
PARA AUTOS JAPONESES



M. Bernasconi 2273 - Capital Federal
Tel.: 4855-6090 / 4854-5858 ID. 132*9612 / 132*757
nissanwarnes@gmail.com / www.nissanwarnes.com.ar

Envíos al Interior
Ventas
Por Mayor y Menor



MATIAS

Lubricantes
Repuestos

+54 9 11 6119-3300

VENTAS POR MAYOR Y MENOR



matiasp1350@gmail.com

ELECTRICIDAD AUTOMOTRIZ - DIAGNÓSTICO COMPUTARIZADO
SCANNER - FULL INYECTION - AIRE ACONDICIONADO

Zona La Plata - Los Hornos



Reparaciones a domicilio



+54 9 221 630-7304

MÓDULO ELECTRÓNICO ESPECIALES PARA TRAILER

Nuevo equipo diseñado para las instalaciones de luces de trailer, en todo tipo de vehículos modernos, cuyo sistema eléctrico es Multiplexado.

El mismo protege la sobrecarga producida por el consumo de la instalación de luces adicionales (GANCHO).

Es un sistema estanco, y su circuito electrónico, esta protegido contra fallas de suciedad o humedad.

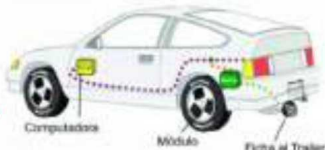
Viene provisto de un canal auxiliar, que soporta un consumo máximo de 5 amp, para agregar un farol adicional o luces de retroceso en el trailer.

➡ El módulo controla las luces de stop, posición, y giros (baliza)

El sistema toma energía de un cable con corriente desde la batería, y cada farol, toma la señal para disparar el circuito electrónico que envía potencia a la ficha externa del trailer.

Del vehículo no se modifica nada mas que pelar un poco los cables, pero no se corta ni se descarta ningún elemento original de vehículo.

VERSIONES
4 Canales
5 Canales
Multiplexado



MODELEC

- +54 9 11 6849-6640
- +54 9 11 3262-9029
- +54 9 11 5341-1395

modelec01@gmail.com

somos Rectificación Villa Real

Virgilio 2842 Capital

4568-0448

BELMONTE
RECTIFICACIÓN

desde
1951

www.belmonterectificacion.com

PARES DE ARRIETE TAPAS Y BLOCK

CONTENIDO DEL MANUAL

APRIETE ANGULAR	IME - RASTROJERO	PAUNY
AGRALE	ISUZU	PERKINS
BEDFORD	JOHN DEERE	PEUGEOT
CASE	KIA	RENAULT
CATERPILLAR	LAND ROVER	SCANIA
CHEVROLET	MASSEY FERGUSON	SSANYONG
CHRYSLER	MAZDA	SUBARU
CUMMINS	MAXION	SUZUKI
DAIHATSU	MERCEDES BENZ	TOYOTA
DEUTZ	MITSUBISHI	VALMET VALTRA
FIAT IVECO	B.W.M	VOLKSWAGEN
FORD	NEW HOLLAND	VOLVO
HYUNDAI	NISSAN	ZANELLO



Av. Warnes 1125-27 (1414) Buenos Aires.
Tel.: 4854-2159 / 7679 Fax.: 4856-3587
vtmtransmisiones@Gmail.com



UTILIZADOS EN ACCESORIOS Y REPUESTOS
DE LAS PRINCIPALES MARCAS



PARA EL AUTOMOTOR Y LA INDUSTRIA
ESPECIALIDAD EN RESORTES DE FORMA
FABRICACIÓN AUTOMÁTICA



Olleros 557 - (1766) - Lomas del Mirador Bs.As.

E mail: resortespower@gmail.com Instagram: [resortes_power](https://www.instagram.com/resortes_power)

Tel.: 11 2133-0465  15-3809-8241  15-6829-2970

Ahora reparamos
inyectores
COMMON RAIL
también



IHI



BMW

HOLSET

Schweizer

EMKO

CAT

ABS

- El mejor precio de plaza en reparaciones y turbos nuevos
- Atendemos su VEHICULO
- Atendemos flotas de vehiculos
- Asesoramiento técnico y presupuestos sin cargo
- Estadísticas y seguimiento para realiza mantenimientos preventivos



+54 9 11 5455-8653

Chile 1338 - Villa Ruffo - Ptdo. de tres de Febrero - Bs. As. - CP: B1675AGF - Tel./Fax: 4712-1061
mail: info@ag-turbotechnik.com.ar - www.ag-turbotechnik.com.ar

Atendemos de Lunes a Viernes de 9 a 13 hs y de 14 a 18 hs



Publique en medios especializados
Tenemos un plan que se ajusta a su medida
Consultenos

www.guiamecanica.com.ar

 +54 9 11 3795-0059

ÁRBOL DE LEVAS

TODOLEVAS

Lo que necesite en
ÁRBOL DE LEVAS

COMPRA - VENTA - REPARACIÓN - RECAMBIOS

Envíos a todo el País

Sr. Jorge Tel.: 011 4554 6635  +54 9 11 2876-3872



TALLERES
Camargo
DIESEL S.R.L.



BOSCH

Diesel Service



NUEVO SERVICIO DE MECÁNICA DIESEL

- *Reparación integral de motor*
- *Inyección mecánica y electrónica*
- *Nuevo reparación y reprogramación de camiones euro 5 con urea*
- *Particulares, Utilitarios, Camiones y Estacionarios*

Av. del Barco Centenera 3176 (CABA) – 4918 - 4033 / 4918 - 1619

www.tallerescamargodiesel.com

@tallerescamargodiesel



54 11 2339 3271

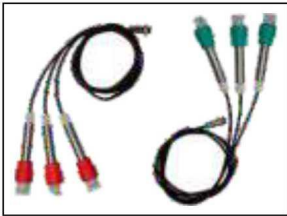
Diagnóstico del sistema de encendido.

El propósito del sistema de encendido es encender la mezcla de aire/combustible en la cámara de combustión en el momento de la posición adecuada del pistón.

1-Formación de chispa.

- La ECU controla el driver de la bobina de encendido cerrando el circuito primario a tierra para cargar la bobina.
- Abre el circuito primario para generar la descarga de chispa en el circuito secundario

Los sensores usados para obtener oscilogramas del circuito secundario



Kit de sensores Dis Cx 6.

Designados para obtener el oscilograma de voltaje en circuito secundario de los sistemas de encendido, hasta 6 cilindros simultáneamente. Los sensores están agrupados por el color – rojos y verdes, los sensores rojos están designados para colocación sobre los cables de encendido de las bobinas DIS con polaridad positiva y los verdes, con polaridad negativa. Ésta división permite unificar en la pantalla del osciloscopio las señales de encendido invertidas



Andreo
CARDANES S.R.L.



Av. Warnes 1996 Cap. Fed. C.P. 1416
Tel/fax.: 4581-5334 4588-1965



Ejemplo de colocación de sensores sobre los cables de encendido del sistema DIS de 4 cilindros

Los cables de medición del osciloscopio.

Para registrar las ondas de voltaje en circuito primario del sistema de encendido se utilizan los cables de medición.



Debido a que en el circuito primario las descargas de voltaje alcanzan hasta 300V, en caso de un osciloscopio convencional las puntas de medición deben ser equipadas con atenuador de voltaje 1x10 o 1x100 para proteger las entradas del osciloscopio y evitar los daños al mismo.



REPUESTOS Y ACCESORIOS

Importador Directo - Envíos a todo el País

AUTOBAHN S.A.

E mail: autobahn@arnetbiz.com.ar

Av. Dtor Ricardo Balbín 3682 (1430) Ciudad Bs. As.
Tel.: 4542 4733 / 4544 7895 Telefax: 4541 7467

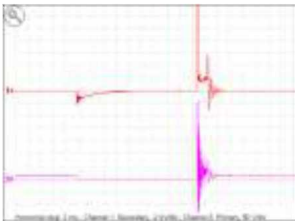


Pantalla de osciloscopio en modo de diagnóstico de encendido.

Oscilogramas de voltajes en sistema de encendido.

1-Onda de voltaje en circuito secundario

2-Onda de voltaje en circuito primario.



Oscilogramas de voltajes en sistema de encendido.

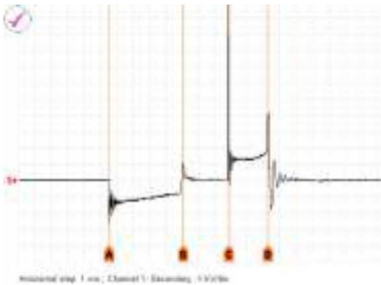
1-Onda de voltaje en circuito secundario

2-Onda de voltaje en circuito primario.



**RADIADORES
LUGANO**





Oscilograma de voltaje en circuito secundario del sistema de encendido.

A- Comienzo de carga de la bobina

Muestra el momento cuando el driver de la ECU cierra el circuito primario a masa.

B- Comienzo de limitación de corriente de carga. El driver de la ECU limita la corriente en circuito.

A-B - Tiempo de carga activa de la bobina.

B-C - Tiempo de mantenimiento.

C- Disparo de chispa

El driver de la ECU abre el circuito primario. A partir de este momento finaliza la actuación del circuito primario.

En el circuito secundario se genera alto voltaje cuyo valor máximo es proporcional a la resistencia del ambiente entre los electrodos de la bujía para que el arco de chispa atraviese ésta distancia.

REPARACION INTEGRAL DE TAPAS DE CILINDROS

rectificadora

- Prueba Hidráulica
- Block y Tapas
- Cepillado
- Inserto de Bujías y otras medidas
- Asientos de Válvulas
- Regulación de Válvulas

QUIQUE



DEAN FUNES 2095
Villa Madero

Tel.: 11 2077-0445
Cel.: 15 5988-0510
 **15 5629-9985**

C-D - Duración de chispa.

El tiempo durante cual la energía acumulada en la bobina se descarga por del arco de chispa.

D – Fin de chispa y ondulaciones de amortiguación

La energía restante de la bobina cual ya no alcanza para mantener el arco produce las ondulaciones características.

El oscilograma de voltaje en circuitos primario/secundario del sistema de encendido provee la información sobre el funcionamiento de

- Driver de la ECU que controla la bobina de encendido: Puntos de comienzo de carga, limitación de carga y el disparo de chispa.
- Funcionamiento del circuito primario de la bobina de encendido: Ondulaciones en comienzo de carga, voltajes durante la carga y corriente de consumo de la bobina.
- Distancia ente los electrodos de la bujía, presión en cilindro y resistencia sumaria del circuito secundario: voltaje de disparo, voltaje de quemado y duración de chispa.
- Funcionamiento de la bobina, bujías y cables de encendido: Voltajes de disparo y quemado de chispa.
- Calidad del bobinado secundario de la bobina: ondulaciones restantes en final de chispa.
- La programación correcta de la ECU: temporización de carga de la bobina.



CEA | ELECTRÓNICA
AUTOMOTRIZ

**Diagnóstico
automotriz.**

**KNYCH
MOTORS**

Диагностика & Ремонт



REPUESTOS

Encendido e Inyección

*Taller especializado en
Inyección Electrónica
Aire Acondicionado
Mecánica ligera*

ENCENDIDO

Santander 901 Tel.: 4922 6365  15 3084 8082

MOTORLÍDER S.R.L.

REPUESTOS PARA EL MOTOR RECTIFICACIÓN



Repuestos y accesorios



Av. Del Barco Centenera 2966

Tel.: 4918-4175 / 4919-8945

motorlidersrl@hotmail.com +54 9 11 65943895

AUTO CHIP



Venta de s3ccalos
Reparaci3n de Tableros
Clonaci3n de llaves
Potenciaci3n por OBDII
Capacitaci3n

Inyecci3n Electr3nica
Desinmovilizaci3n de ECU
Adaptaci3n de ECU
Reparaci3n de ECU
Chip de Potenciaci3n
Chip para GNC

SARAZA 1802 ESQ. MIRO
Cel.: 15 6985 0185 ID 172*4419
Email: victorgonzalez2001@yahoo.com.ar

BOMBAS DE AGUA

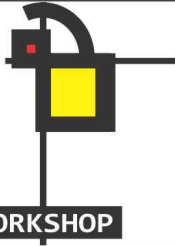


REPARACION DE BOMBAS PARA TODO TIPO
DE AUTO - NACIONALES E IMPORTADOS

Repuestos y Accesorios
para bombas de agua
Ca3os de circulaci3n de agua
Automotores - Camiones - Tractores

Gral Campos 1915 - Don Torcuato

Tel.: 4748-6740 E mail: a_loreti@hotmail.com



Maquinaria para el Servicio del Automotor

Av. Don Bosco 2281- Tel/Fax.: 4696-0319

Haedo (1708) Buenos Aires

www.workshopsrl.com.ar

11-4550-7717

VENTA Y
REPARACION

WORKSHOP

can - flex s.a.c.i.

FLEXIBLES Y CAÑOS PARA AUTOMOTORES E INDUSTRIA

Fabricación y Reparación inmediata

**HIDRÁULICA - FRENO DE AIRE - COMBUSTIBLE - AIRE ACONDICIONADO
TRABAJOS ESPECIALES SOBRE MUESTRA**

Fab. y Ventas: Del Barco Centenera 1625 Capital (1424) - Tel/Fax 4921-7339

TODO
PARA
EL 4 X 4

CASA
EL TARTA
de Araya SRL

REFORMAS Y ADAPTACIONES DE CAJAS
DE VELOCIDAD Y DIFERENCIALES
ARMADO Y REPARACION
REPUESTOS ORIGINALES
RECAMBIO DE ENGRANAJES



ENVÍOS
AL
INTERIOR

Paysandu 2371 (1416) Capital Federal
Tel.: 4582-5512/4585-6454 Fax: 4583-1994

+54 9 11 3113 6888

E mail: eltarta4x4@hotmail.com

 **APELÉ S.A.** 
Centro de reparación de cajas Renault



**CENTRO DE VENTAS Y REPARACION
DE CAJAS DE VELOCIDADES**

Homologado por RENAULT ARGENTINA S.A.

Maturin 2272/74

Telef.: 4581-1541 y 4582-5871

ASIAN MOTORS S.R.L.
Repuestos de Motor



envíos al interior



Warnes 1264 - Tel.: 4583-6530 / 4581-5075

e-mail: asianmotors@hotmail.com



IMPORTADORES DIRECTOS "EL MEJOR PRECIO"

Cartuchos de turbos DTS

Inyectores y sus partes
Bombas de alta presión, Reguladores
Toberas, Válvulas, Sensores

ESPECIALISTAS EN INYECTORES DIESEL

Importamos en 7 días, el ítem que no tengamos



Para recibir novedades envíe su mail o agreguenos en  [lautarodieselinyectores](https://www.facebook.com/lautarodieselinyectores)

Bartolomé Jaime 41 - CP 5008 Córdoba Tel.: 0351 476 7828 - e mail: ventas@lautarodiesel.com.ar

Sr.: Profesional Mecánico

¿Sos empleado y te retienen impuesto a las ganancias?

¿Sabes que en ciertos casos, se debe informar las deducciones (carga de familia, préstamo hipotecario, donaciones, etc.) por internet, a partir de este año?



Contadora Pública Nacional (UBA)

- Liquidaciones de Sueldos
- Liquidaciones de impuestos
- Altas y Bajas de impuestos
- Contestaciones a requerimientos e intimaciones
- Confección de Balances
- Declaraciones juradas determinativas e informativas

Consultas:

Cel.: 11 15 58906940

E-mail: impuestosdeargentina@gmail.com

CAJAS AUTOMÁTICAS

DISTRIBUIDOR AUTORIZADO

PRECISION
INTERNACIONAL

ATK

HELLER



ACEITES Y ADITIVOS ESPECIALES

REPUESTOS

PARA TODAS LAS
MARCAS



REPARACIÓN Y VENTA
AUTOS / COLECTIVOS
MÁQUINAS

CONEXIONES

4 X 4

REPUESTOS
PARA REDUCTORAS



ENVÍOS A TODO EL PAÍS

MOTOR 4GROS

MIEMBRO A.T.S.G.

Automatic Transmission Service Group

Vieytes 1900 esq. Lujan (1275) Capital
Tel.: 4301 3368 / 4301 6780 / 4302 1779

motor_ros@hotmail.com

+54 9 11 3247-8529

BIDONES

DE 20 LITROS DE 10 LITROS Y 5 LITROS
ESPECIALES PARA TRANSPORTAR
COMBUSTIBLES DE VEHÍCULOS



PLUSI OPW FILL-RITE Kewanee Keweenaw



Tel.: (011) 4442-0112/4622-9857/4622-2853

Telefax: (011) 4442-0112/4622-9857

kefrenargentina srl@speedy.com.ar

ventas@kefrenargentina srl.com.ar

www.kefrenargentina.com.ar

JOSE M. BAO
BRT

**SERVICIO INTEGRAL
DEL AUTOMOVIL**

Diagnóstico computarizado

La Pampa 4522/24
Cap.- Tel.: 4522-0838
www.brtinyeccion.com

Seguinos en:





marrose

FRENOS

40 años de trayectoria
y un nuevo sistema de Pedidos online

www.marrosefrenos.com



Tel/Fax.: 011 4838 1981 - 011 4709 6584

www.marrosefrenos.com

Email: ventas@marrosefrenos.com

marrose

FRENOS

Escuela Técnica N° 35 D.E. 18

Ing. Eduardo Latzina



La Escuela Técnica N° 35
te capacita

LOS ESPERAMOS EN EL PRÓXIMO CICLO

Duración de los cursos: 1 cuatrimestre
Abierta la inscripción
Lope de Vega 2150 - CABA
Tel.: 4567-5838 / 1441 Interno



BATERÍAS DE LITIO POWEROAD & VISION



VZH Van Zandweghe Hnos
se ha especializado en la
fabricación y distribución
de ésta tecnología.

Van Zandweghe Hnos

una batería para cada necesidad
www.baterias.com.ar - info@vzh.com.ar



Tel.: 11 4637-2904

Av. Directorio 3602 Ciudad Autónoma de Buenos Aires

ACCESORIOS PARA ESTACIONES DE SERVICIOS AGRO E INDUSTRIA



ACOPLES Y VALVULAS



ACCESORIOS TANQUES Y CAMIONES



LUBRICACIÓN



ACCESORIOS GNC

MANGUERAS



MEDIDORES



FILTROS



BOMBAS



RÉPLICAS SURTIDORES ANTIGUOS



TELEMEDIDORES



Tel.: (011) 4442-0112/4622-9857/4622-2853
Telefax: (011) 4442-0112/4622-9857
kefrenargentinasrl@speedy.com.ar
ventas@kefrenargentinasrl.com.ar
www.kefrenargentina.com.ar

EQUIPAMIENTO PARA EL DIAGNÓSTICO SISTEMAS DE INYECCIÓN ELECTRÓNICA

PDM-E11/PDM-E24 BATEAS D LIMPIEZA POR ULTRASONIDO DE 3 ó 6 LITROS

- Alimentación: 220V VA - 50Hz.
- Transductor ultrasónico piezoeléctrico tipo sándwich.
- Recipiente de acero inoxidable de 3 y 6 Litros.
- Panel de control digital con display.
- Indicación de estados con leds y alarma.
- Programas seleccionables de limpieza.
- Frecuencia y potencia variable.
- Temporizador entre 60 y 960 segundos (1 y 15 Minutos)
- Sistema multifrecuencia.
- Calefactor automático.
- Incluye accesorio porta inyectores/objetos.



PDM-E15 PRABADOR DE MARIPOSA MOTORIZADAS

- Alimentación de 12v CC.
- Equipo compacto de fácil uso, universal y multifunciona.
- Ensayos manuales y automatizados.
- Manejo mediante display LCD alfanumérico con luz de fondo (Back Light) Y teclado.
- Prueba de manera completa cuerpos de aceleración.
- Prueba motor del cuerpo de aceleración. Apertura y cierre de mariposa.
- Mide resistencia eléctrica del motor del cuerpo de aceleración.
- Mide corriente de consumo del motor del cuerpo de aceleración.
- Medición simultánea de sensores TPS1 y TPS2 (Dos pistas).
- Medición de duras de engrajes de la mariposa.
- Medición de sensores de pedal electrónico (TPS1 y TPS2)
- Medición de sensores TPS simples y dobles.
- Generador de reportes de variables medidas.
- Prueba válvulas IAC de dos cables y válvulas PWM.

PDM-E25 OSCILOSCOPIO TFT COLOR

- Fuente de alimentación de 12v CC.
- Fuente de alimentación 220v AC a 12v CC incluida.
- Pantalla TFT color de 2,4" de 320 x 240 píxeles de resolución.
- Un Canal de medición. Visualización de señal y valores en tiempo real.
- Ancho de banda analógico: 0 - 200KHz.
- Tasa de muestreo: 1 Mjps/mo.
- Resolución: 10mV/Div - 5V/Div. Voltaje de pico máximo 50v.
- Resolución vertical: 10v/Div - 500v/Div.
- Función de congelar imagen de medición (HOLD).
- Guardar / Visualizar Forma de onda. Longitud de grabación: 1024 puntos



PDM-E5 PRABADOR DE ACT. DE REALENTI Y CUERPOS DE ACCELERACIÓN

- Alimentación de 12v CC.
- Prueba motor paso a paso Magneti Marelli y GM.
- Prueba motor de corriente continua. Indicación de contactos mediante led.
- Prueba válvulas IAC/TC de dos y tres cables (PWM).
- Prueba accionamiento del motor de mariposa motorizada.
- Incorpora fuente de 5v para alimentación de sensores TPS.
- Incluye led indicador de presencia de bobinas de actuadores.
- Salida de voltaje de 12v y 1 v para uso externo.
- Incluye set de cables y conectores.



PDM-E2 PUNTA DIGITAL MULTIFUNCIÓN

- Alimentación de 12v CC.
- Manejo de opciones con Display LCD y teclado.
- Medición de voltaje y frecuencia.
- Mide tiempo de inyección.
- Mide sensores MAP, MAE, HALL y magnético.
- Punta lógica con inclinación visual mediante led y alarma sonora.
- Generación de señales HALL y PWM.
- Generación de pulsos para inyectores.
- Generación de estados lógicos (12v y 0v).
- Prueba actuadores de realent IAC/TC de dos cables (PWM).
- Prueba mariposas motorizadas y mide sensor TPS.
- Función interna para mejorar la visualización de la zona a diagnosticar.

PDM-E18 PRABADOR DE BATERÍA Y ALTERNADOR DIGITAL

- Alimentación directa desde los bornes de la batería (12v CC).
- Permite diagnosticar estado de batería y alternador.
- Medición de voltaje mediante 6 leds de alto brillo.
- Siempre uso y operación para realizar el diagnóstico.
- Gabinete plástico, robusto y compacto.
- Excelente terminación y calidad.



PDM-E10 PUNTA LÓGICA DE 3 ESTADOS CON SONIDO

- Alimentación de 12v CC.
- Indicación de diferentes estados lógicos con leds y sonido.
- Indicador de positivo (12v) mediante alarma sonora y led rojo.
- Indicador de masa (GND) mediante led verde.
- Indicador de no conexión mediante dos leds.
- Gabinete plástico robusto de gran resistencia.



PDM-E1 EQUIPO MULTIFUNCIONAL PARA PRUEBA Y DIAGNÓSTICO

- Alimentación de 12v CC.
- Manejo de opciones con Display LCD y teclado.
- Prueba inyectores, motor paso a paso, motor de continua y válvulas PWM.
- Salida para activación de bomba electrónica de combustible.
- Mide resistencia, frecuencia, voltaje y tiempo de inyección.
- Prueba batería, alternador y regulador sobre vehículo.
- Emulsa Lambda, señal Hall, señal magnética, MAP, sensores 0-5v y sensor de temperatura.
- Prueba bobinas y módulos de encendido.
- Mide sensores MAP, MAE, HALL, inductivos, etc..
- Prueba manopla inmovilizada con medición simultánea de sensor TPS.
- Salidas auxiliares de 5v y 12v para alimentación externa de sensores.
- Conexión USB con la PC para capturar ondas.
- Gabinete plástico con diseño ergonómico.



PDM-E8 PRABADOR DE BOMBAS Y MODULOS.

- Alimentación de 12v CC.
- Prueba bobinas de encendido secas y en baño de aceite.
- Prueba bobinas de encendido con y sin módulo.
- Prueba bobinas de una o multiples salidas.
- Prueba módulos de encendido Hall e inductivos.
- Incorpora chipmóstron con entrada de alta tensión.
- Genera pulsos para inyectores.
- Genera señal Hall genérica.
- Control manual de RPM de ensayo.
- Led indicador de correcta conexión de batería.



PDM-E17 SIMULADOR DE SENSORES Y GENERADOR DE SEÑALES

- Alimentación de 12v CC.
- Protección contra cortocircuitos mediante fusibles térmicos.
- Simulador de TPS.
- Simulador de sensor de temperatura.
- Simulador de ECT, IAT, MAP y MAP de 0v a 5v.
- Simulador de sensor MAP de frecuencia.
- Simulador de sonda lambda (Sensor de Oxígeno)
- Simulador de sensor Hall y de sensor inductivo (Señal Analógica Oscilante).
- Detector de presencia de señales con cierre a masa y pubo positivo.



PDM-E6 VOLTÍMETRO MICROPROCESADO AUTUALIMENTADO

- Alimentación de 12v CC.
- Medición de voltaje entre 0.00v y 99.9v.
- Equipo autoalimentado.
- Display led de 7 segmentos de alto brillo.
- Teca para indicación de voltaje de batería o cable de medición.
- Fácil y manejo.
- Permite detectar fallas en baterías, reguladores y alternadores.



PDM-E14 EQUIPO MINI-MULTIFUNCIÓN

- Alimentación de 12v CC.
- Manejo de opciones con Display LCD y teclado.
- Prueba ensayo inyectores de combustible multipunto y monopunto.
- Prueba y ensayo válvulas de realent y actuadores PWM de dos cables.
- Mide frecuencia, voltaje y tiempo de inyección.
- Emulsa señal Hall e inductiva.
- Genera señal CEP Hall e inductiva configurable (dientes y blanco).
- Dispara bobinas con módulos de encendido incorporados.
- Dispara módulos de encendido.
- Prueba motor de mariposa motorizada con medición de sensor TPS.
- Prueba batería, alternador y regulador de voltaje sobre el vehículo.
- Mide sensores MAP, MAE, HALL, inductivo etc..



PDM-E3 GENERADOR DE PULSOS PARA INYECTORES MICROPROCESADO

- Alimentación de 12v CC.
- Generador de pulsos para inyectores de multa inyección y multipunto.
- Hasta 6 inyectores multipunto y 1 monopunto.
- Control de RPM entre 200 i 6000 RPM.
- Control de tiempo de apertura de inyector entre 1 y 6 ms.g.
- Control de tiempo de ensayo hasta 10 minutos.
- Leds indicadores de RPM de ensayo.
- Función abrir inyector (Open Injector).
- Programas seleccionables de aceleración automática de RPM.
- Salida para bomba de combustible electrónica con led indicador.
- Teca de encendido con led indicador.
- Equipo totalmente microprocesado.



PDM-E22 DETECTOR DE PULSOS DE INYECCION

- Detecta presencia de pulsos de inyección desde la ECU.
- Indicación de presencia de pulsos mediante 4 leds de alto brillo.
- Se reemplazan directamente los 4 inyectores del vehículo por el equipo.
- No requiere alimentación externa.
- Posee cables de 1 metro para conectar hasta 4 inyectores de manera simultánea.
- Conectores pala macho universales para cualquier ficha de inyector del vehículo.
- Detecta cualquier pulso con cierre a masa.
- Gabinete plástico robusto de gran resistencia.



EQUIPAMIENTO PARA EL DIAGNÓSTICO SISTEMAS DE INYECCIÓN ELECTRÓNICA

PDM-E19 ANALIZADOR DE BATERÍAS Y SIST. ELEC. PARA 12v Y 24v

- Voltaje de alimentación entre 7.5v y 31v
- Equipo compacto de fácil uso [Se conectan sólo dos cables a la batería].
- Manejo mediante display LCD alfanumérico con luz de fondo y teclado.
- Mediciones para sistemas de 12v y 24v.
- Medición automática de temperatura ambiente para diagnóstico de pruebas.
- Medición de voltaje de batería en vacío con indicación de carga.
- Prueba de arranque con voltaje mínimo, máximo y temperatura ambiente.
- Prueba de regulación de voltaje actual y registro de valor mínimo y máximo.
- Voltímetro hasta 31v con dígitos numéricos de excelente visibilidad.

PDM-E21 ANALIZADOR DE BATERÍAS Y SISTEMA ELECTRICO FULL

- Equipo de fácil uso, se conectan sólo dos cables conectados a la batería.
- Mediciones para sistemas de 12v 24v (Detección automática de voltaje).
- Manejo mediante display LCD alfanumérico con luz de fondo (Back Light) y teclado.
- Medición automática de temperatura ambiente para diagnóstico de pruebas.
- Medición de voltaje de batería en vacío con inclinación de carga.
- Prueba de arranque con medición de voltaje mínimo, máximo y temperatura ambiente.
- Prueba de regulador y alternador mediante descarga de corriente con motor encendido.
- Voltímetro hasta 31v con dígitos numéricos de excelente visibilidad.
- Función simulador de arranque y descarga de corriente con medición de voltaje mínimo.
- Medición del CCA actual de la batería.
- Conexión Bluetooth con teléfonos Android para descarga de datos del diagnóstico.

PDM-E20 ANALIZADOR DE BATERÍAS CON SIMULADOR DE ARRANQUE.

- Conexión directa a los bornes de la batería de 12v.
- Voltímetro incorporado con display de 3 dígitos de alto brillo.
- Visualización de voltaje en vacío de la batería.
- Simulador de arranque incorporado.
- Pulsador para efectuar descarga de corriente sobre la batería.
- Detecta el voltaje mínimo de la batería ante la descarga de corriente.
- La prueba puede realizarse con la batería conectada al vehículo.
- La prueba puede realizarse con la batería fuera del vehículo.
- Gabinete metálico con pintura epoxi texturada. Equipo robusto y portátil.

PDM-E23 PROBADOR DE CAPTORES

- Alimentación de 12v CC (Desde batería o fuente externa).
- Prueba captor inductivo.
- Prueba captor Hall.
- Entradas independientes para cada tipo de captor.
- Led's para indicación de funcionamiento captor.
- Puede probarse el captor dentro o fuera del distribuidor.
- Equipo compacto de fácil uso.

Cajas automáticas **F1**



Reparación de cajas automáticas

Servicio en todo el país

Todas las marcas

Atención y asesoramiento a talleres mecánicos y concesionarios



Av. Gral Enrique Mosconi 870.

Lomas del Mirador, Buenos Aires / 4699-0693//1553061691

Competición:

'Alzada de Válvulas' VS 'Alzada de Árbol de Levas

La Alzada de la Válvula es otro de los puntos importantes al momento de mejorar las prestaciones del motor, aunque a veces preste a confusión los términos: Alzada de Válvulas y Alzada de Árbol de Levas.

Si bien la tendencia siempre es a aumentar la alzada, la misma presenta ciertas limitaciones, que van desde el aspecto mecánico hasta lo flujométrico.

Por ejemplo: dependiendo del perfil de la leva es posible el 'choque' del hongo de la Válvula contra el pistón; mientras que por otro lado, la alzada también tienen una relación con el régimen de motor, ya que variara el poder de 'succión' (velocidad del gas) con respecto al área de despeje.

El tema es que de una u otra manera la alzada es necesario manipularla en favor del motor que se este armando.

Por un lado tenemos la Alzada de la Leva, la cual se presenta directamente sobre la misma leva y es muy fácil de medir, tal como se deja ver en la Fig.1

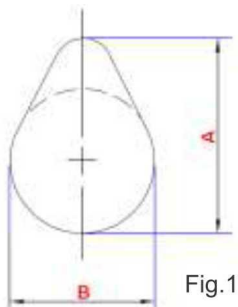


**VENTA DE REPUESTOS
Y AUTOPARTES**

Originales, Nacionales e importados
Partes de Carrocerías



Av. Lope de Vega 1301 (1407) Capital Tel/Fax.: 4567-2642 / 3986



Tomaremos un ejemplo, para facilitar la comprensión de este caso: si consideramos una leva cualquiera, será necesario medir con un Calibre (Pie de Rey), las dos cotas anteriormente indicadas, tal como se deja ver en las Fig. 2 y Fig. 3.



Diagnóstico Automotriz



Elias Milanese +5491150509386



Donde la primer medición correspondiente a la cota 'A', dio por resultado 37,50 mm, y la segunda medición correspondiente a la cota 'B', ha dado por resultado 29,00 mm. Ahora simplemente nos queda realizar la resta entre ambas mediciones, es decir:

$$\text{Alzada de Leva} = A - B$$

$$\text{Alto del Perfil} = 37,50 \text{ mm} = A$$

$$\text{Ancho de la Base} = 29,00 \text{ mm} = B$$

$$\text{Alzada de Leva} = 37,50 \text{ mm} - 29,00 \text{ mm} = 8.50 \text{ mm}$$

Tal como hemos demostrado, la Alzada de Levas de este Árbol es de 8,50 mm, mejor dicho esa es la alzada de una de las Levas de ese Árbol; ahora sí, estamos en condiciones de realizar un control adicional. Podemos repetir las mediciones anteriormente realizadas sobre todos y cada una de las levas de este Árbol. De esta manera estaremos asegurándonos que todo el árbol de levas posee la misma 'Alzada de Levas', lo cual ayuda a la armonía del motor. Y tal como lo hemos mencionado en distintas oportunidades, un motor armónico es mucho más ágil.

Por otro lado hay que tener en cuenta que la Alzada de la Válvula puede no ser igual a la Alzada de la Leva, es decir, en el caso que la arquitectura de motor posea incorporado Balancines (Fig.4).

WORLD

LEVA
-LEVA



SERVICIO TECNICO ESPECIALIZADO



Repuestos Originales
Accesorios - Mecánica - Chapa y Pintura

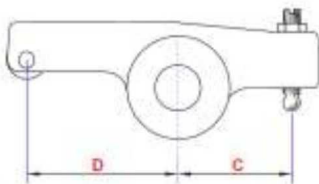
Olleros 3478 - (1426) Capital Federal - Tel: 4551-4439



Obviamente el Balancín estará modificando, la alzada de la leva, en este caso la Alzada de la Leva no será igual a la Alzada de la Válvula, con lo cual será necesario medir la alzada de la válvula,

con un comparador posicionado sobre el platillo de la Válvula tal como lo muestra la Fig 5.

Claro esta que existe otra manera de calcular la alzada de la válvula, si el motor tiene balancines, y además nos encontramos en la etapa del desarrollo del Motor. Para lo cual simplemente deberíamos realizar el cálculo de la relación de los brazos de palanca (ver Fig. 6).



Donde para este caso, la cota 'C' representa el Brazo Acción, mientras que la cota 'D', representa el brazo de reacción, de lo que se deduce la siguiente ecuación:

$$\text{Alzada Válvula} = \text{Alzada de la Leva} \times \frac{\text{Brazo de Reacción (D)}}{\text{Brazo de Acción (C)}}$$



TRABAJOS GARANTIZADOS
ATENCIÓN PERSONALIZADA

edu-center

CASA ADHERIDA AL A.C.A.

CENTRO DE DIAGNOSTICO DE INYECCIÓN ELECTRÓNICA

CONTROL ELECTRÓNICO COMPUTARIZADO LIMPIEZA DE INYECTORES CHIP DE POTENCIACIÓN

Hidalgo 1695 (Esq. Galicia) - Telefax: 4857-5608

Web: www.inyeccioneducenter.com.ar

E-mail: educenter@ciudad.com.ar

Por ultimo, un dato para tener en cuenta es que la alzada de la válvula debe ser soportada por el resorte de la válvula, el cual debe mantener a la válvula pegada contra su asiento cuando la leva este circulando por el circulo base, y además el resorte de válvulas también debe mantener a la válvula copinado el perfil de la leva en todo momento y bajo cualquier circunstancia.

Motivo por el cual, es muy común escuchar que el aumento de la alzada, debe estar acompañado por un resorte de válvula de mayor carga, y por otro lado es necesario controlar que las espiras del resorte no se toquen entre sí, puesto que eso haría que el mismo se rompiese.

Este y otros temas relacionados a la preparación de motores, son tratados en nuestro Curso de Técnicas de Potenciación de Motores, donde no solo desarrollamos los temas de forma teórica sino que además los acompañamos prácticamente,

José J. Passaniti
Consultoría Técnica Automotriz
www.josepassaniti.com.ar



CEA | ELECTRÓNICA
AUTOMOTRIZ



PRODUCTOS DE CALIDAD

FABRICACIÓN Y DISTRIBUCIÓN

FABRICACIÓN CEA | DISTRIBUCIÓN NACIONAL



PROVINCIA DE SALTA

También estamos en la ciudad de Salta, podés encontrar nuestros productos directamente comunicandote con Nicolás Ghiggia.

Te: 0387 567 5356.

Mail: ceasalta.nicolas@gmail.com

www.ceaelectronica.com



SERVICIO OFICIAL

TOBAS



Tel/ Fax: 0223 481 0914

e mail: tallertobas@hotmail.com

REPUESTOS

MG - ROVER

VALENTINI 149 (cint. Mitre) (7600) MDP

MECÁNICA ELECTRÓNICA

CYL GEM

ALARMAS

Rafael del Riego 36
Tel.: 15 686 6000 MdP

SHOW
Ruedas S.R.L

Atención a
Compañías de Seguro

Consultas: Tel.: 0223-474 1014
Av. Colón 5144 Mar del Plata

REPUESTOS ORIGINALES VEHÍCULOS LIVIANOS Y PESADOS

Seguinos por

CHILE 1999 - Tel/Fax: 476-4020 - ID 175*1158
www.embraquesmedici.com.ar - embraquesmedici@speedy.com.ar

SERVICIO MECANICO

MAXI

DIESEL e INYECCION
MECANICA EN GENERAL
DIAGNOSTICO COMPUTARIZADO
ALINEACION Y BALANCEO
TREN DELANTERO Y FRENOS

BALCARCE 5930 * TE.: 477-2407 * MAR DEL PLATA

caviglia

REPUESTOS PARA CAMIONES

Av. Champagnat 1167 tel/fax 0223 4701233 7600 Mar del Plata



Laguna de Todos los Santos

Ruta 51 km 224,700 - 25 de Mayo - Provincia de Buenos Aires - Argentina



Como llegar a la Laguna de Todos Los Santos



¿Como llegar?

Desde Capital por el Acceso Oeste hasta la salida del Km 61, allí por la ruta n°5 hasta el km 174, en cruce con la ruta n°51 hacia la ciudad de 25 de Mayo hasta el km 224,7.

PARA MAS INFORMACIÓN LLAMAR DE LUNES A VIERNES DE 9:30 A 16:30HS.
AL 011-15-3347-9409

Laboratorio de
Electrónica Automotriz



- * Reparación de Instrumentales Digitales.
- * Airbag.
- * Módulos Electrónicos.
- * ECU's Reparación y Programación.
- * Diagnóstico Computarizado.

Instrumentales

Digitales

Electrónica

Automotriz

Tel.: 0223 4755950
Cel.: 0223 15 5384494
Nextel.: 702*169

fernanddoo@hotmail.com

Oscar F. Esposito



REPUESTOS TODAS LAS MARCAS

Ruta 2 Km. 122 CHASCOMUS - Tel.: 02241 42-2127

E mail: oscarfesposito@hotmail.com

MONTIEL

ELECTROAUTO

Electricidad - Inyección Electrónica

Diagnóstico Computarizado



Marconi 2932 - Tel.: (0223) 476-1166 - Mar del Plata - Pcia. Buenos Aires

Para recibir **Guiamecanica**
Sin cargo, estés donde estés
Suscribite en
www.guiamecanica.com.ar

Mecánica

Fran Car



Diagnóstico Computarizado

San Martín 1099 - Maipú Tel. (02268) 15518764



BLANCO GNC
CHAMPAGNAT 3654
223 4780661
MAR DEL PLATA



223 4005967



BONOMI *Suspension*

- REPARACIÓN DE TREN DELANTERO
- ALINEACIÓN y BALANCEO
- TRABAJOS ESPECIALES
- SUSPENSIÓN
- DIRECCIÓN

Daniel y Eduardo Bonomi

ITALIA 2421 - Tel: 476-4030 - (7600) Mar del Plata





CEA | ELECTRÓNICA
AUTOMOTRIZ

NUEVO EQUIPO DE PRUEBA **DIESEL**

FULLDIESEL

LABORATORIO VIRTUAL



EL FULLDIESEL es un equipo de prueba que apunta al **Mercado Diesel**; trabaja en conjunto con el Fullprob se utiliza para realizar pruebas reales de ecus Diesel en conjunto con el sistema inmovilizador que lo componga. **NUEVAS FUNCIONES**

PROBADOR
SIMULADOR
ANALIZADOR

PRUEBAS
REALES EN
ECUS DIESEL

EXTENSA
BASE DE
DATOS

SISTEMAS
INMO-
VILIZADORES

www.ceaelectronica.com

Av. Alejo Bruix 4677 - CABA
TE. 011 3533 8914 - 011 3979 0553



Llegó Prix® a la Argentina

Excelente calidad · Precio inmejorable
Fabricación y terminaciones inigualables



CONSULTE ZONAS
DISPONIBLES PARA
DISTRIBUCIÓN



/prixparts

/prixparts

11 4147-9189

ACASSUSO 7566 - CAPITAL FEDERAL - BUENOS AIRES - ARGENTINA (C1440CMF)

TELÉFONO (11) 2092-0700 — WWW.PRIX.COM.AR

info@prix.com.ar

Las imágenes son referenciales y puede haber diferencias con la realidad.